



PULJEINVESTERING I ANDELSKASSEN

– Alt i én-løsning til din opsparing



Andelskassen

- Sammen kan vi mere

PULJER

Andelskassen tilbyder fire puljer, der alle investerer i et mix af obligationer og aktier:

- **Mixpulje Lav**
En blandet portefølje af globale aktier og obligationer med ca. 25 % aktier og 75 % obligationer
- **Mixpulje Middel**
En blandet portefølje af globale aktier og obligationer med ca. 50 % aktier og 50 % obligationer
- **Mixpulje Høj**
En blandet portefølje af globale aktier og obligationer med ca. 65 % aktier og 35 % obligationer
- **Mixpulje Maksimum**
En blandet portefølje af globale aktier og obligationer med ca. 85 % aktier og 15 % obligationer

Andelskassens anbefaling ved forskellig tidshorisont og risikoprofil:

Risiko / Horisont	3 år	3 - 6 år	Over 6 år
Lav	Mixpulje Lav*	Mixpulje Lav	Mixpulje Middel
Middel	Mixpulje Lav*	Mixpulje Middel	Mixpulje Høj
Høj	Mixpulje Middel*	Mixpulje Høj	Mixpulje Maksimum
Meget høj			Mixpulje 100% aktier

*Ved anlæggelse af din investering anbefaler Andelskassen kontant placering, hvis din tidshorisont er under 3 år.

BÆREDYGTIG INVESTERING

Bæredygtighed er et vigtigt element, når der træffes beslutninger om køb eller salg af værdipapirer til Pulje investering. Pulje investering har dog ikke bæredygtig investering som hovedformål.



Gennem Pulje investering investeres der i værdipapirer, som lever op til Andelskassens Politik for integration af bæredygtighedsrisici. Det betyder også, at når fonde screenes for bæredygtighed, inddrages forhold i relation til ESG, som er en målestok for de miljømæssige, ledelsesmæssige og sociale forhold.

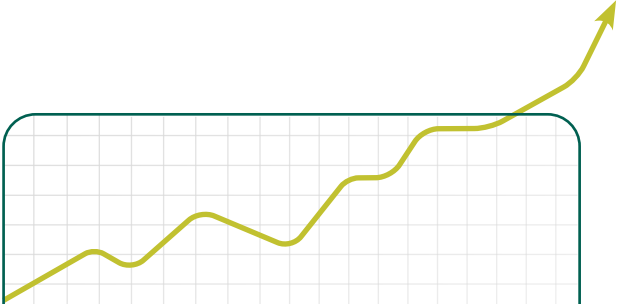
I et tæt samarbejde med vores samarbejdspartnere på investeringsområdet holder vi øje med, at de selskaber, som vi investerer i, lever op til vores krav om ansvarlighed og understøtter en bæredygtig udvikling. Det drejer

sig eksempelvis om menneskerettigheder, anti-korruption, arbejdstagerrettigheder og miljømæssige forhold.

I Andelskassen vurderer vi, at den aktuelle CO₂udledning har en væsentlig negativ indvirkning på klimaet. I Pulje investering er der derfor fokus på reduktion af virksomhedernes CO₂-udledning. Dette indebærer, at når der vælges værdipapirer til Pulje investering, måler man virksomhedernes vægtede gennemsnitlige CO₂-intensitet, målt i forhold til virksomhedernes omsætning. I Pulje investering har vi en målsætning om at have et gennemsnitligt CO₂-aftryk, som er lavere end benchmark.

Fordele

- » Vi tilbyder dig en individuel rådgivning, der tager udgangspunkt i din økonomi og dine behov. Dermed sikrer vi, at du får valgt den rigtige pulje. Vi tilbyder dig naturligvis også rådgivning om din investering, efter at aftalen om puljeinvestering er indgået.
- » Din opsparing står på en puljekonto i Andelskassen og er altid fuldt investeret i den pulje, som du har valgt. Du kan løbende sætte penge ind på kontoen, som vil blive investeret dagen efter indsættelse.
- » Med puljer opnår du spredning af risikoen på et bredt udvalg af obligationer og aktier, også selv om du kun har investeret for et mindre beløb.
- » Puljerne administreres, overvåges og rebalanceres af professionelle fagfolk, der løbende sørger for at optimere din pulje.
- » Andelskassen oplyser dig om alle omkostninger, inden du foretager et valg. Der er således ingen skjulte omkostninger, ligesom der hverken er minimumsomkostninger eller etableringsgebyr. Hvert år modtager du en opgørelse, som viser de faktiske omkostninger, der har været forbundet med ordningen det seneste år.
- » Ingen moms på honorar.
- » Du kan månedligt følge afkastet i netbank.
- » Automatisk neddrøsling af risiko i takt med at vi nærmer os horisontudløb.
- » Puljer er meget attraktive på omkostningssiden, da der ingen handels- eller depotomkostninger er, samtidig med der opnåes stordriftsfordele.



Investering i puljer er en nem og overskuelig måde at investere din opsparing på. Vi anbefaler dog under alle omstændigheder, at du tager fat i din rådgiver, hvis du overvejer at investere din opsparing.

Vær opmærksom på

- » Hvert kvartal modtager du en afkastopgørelse. Hvert år i januar vil afkastet blive udbetalt, og du vil modtage en opgørelse over afkastet for det forgangne år. Hver måned kan du følge afkastet i din netbank.
- » Når du placerer din pensionsopsparing i puljer, er den uanset beløbets størrelse fuldt dækket af indskydergarantien. Når der er tale om en børneopsparing, gælder der imidlertid andre regler. Beløb, der er indsat efter 1. juni 2015, er ikke dækket af indskydergarantien.
- » Puljeinvestering er ikke den rigtige løsning for dig, der selv ønsker at vælge, hvilke værdipapirer du investerer i.
- » Ønsker du at træde ud af puljeordningen eller skifte risikoprofil, skal puljen opsiges med 1 måneds varsel til den første i en måned. Omkostninger herved fremgår af bankens prisbog, som kan findes på andelskassen.dk.

OMKOSTNINGER

Administrationsgebyr

Alle puljedeltagere betaler et årligt administrationsgebyr af det gennemsnitlige indestående i den pågældende pulje opgjort på månedsbasis.

Mixpulje	Investeret beløb under 500.000 kr.	Investeret beløb mellem 500.000 kr. og 1.000.000 kr.	Investeret beløb mellem 1.000.000 kr. og 2.000.000 kr.	Investeret beløb over 2.000.000 kr.
Mixpulje Lav, Middel, Høj og Maksimum	1,05%	0,95%	0,85%	0,75%

Forvaltningsvederlag

Desuden betaler alle puljedeltagere et årligt vederlag til forvalter for rådgivning, administration og depotgebyrer. Vederlaget til forvalter beregnes af det gennemsnitlige indestående i den pågældende pulje opgjort på månedsbasis og er inklusive opkrævede omkostningsprocenter ved investering i andele i danske og udenlandske UCITS (investeringsforeninger).

Pulje	Årligt vederlag til forvalter
Mixpulje Lav	0,62%
Mixpulje Middel	0,72%
Mixpulje Høj	0,82%
Mixpulje Maksimum	0,84%

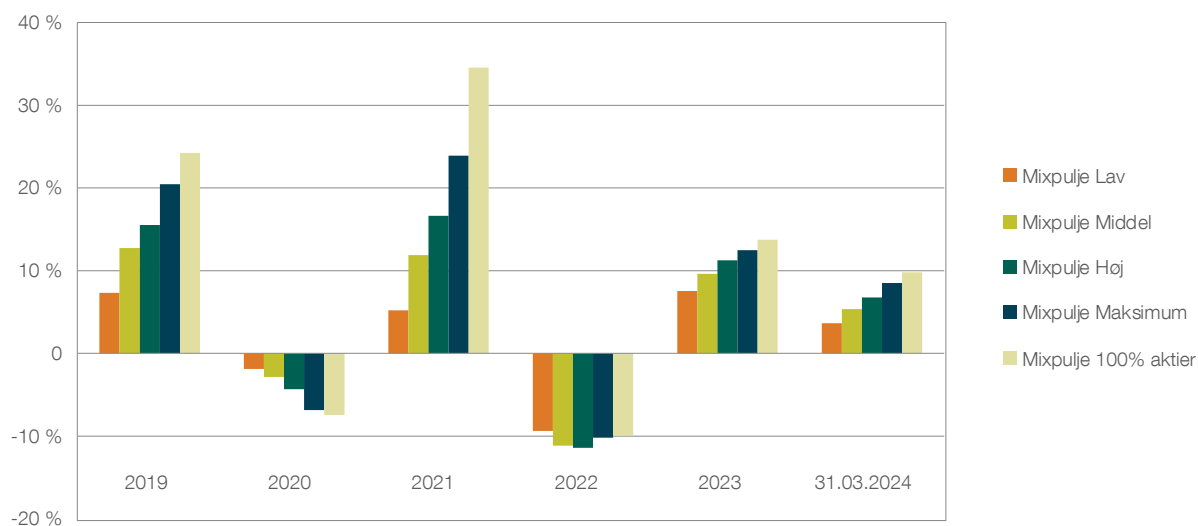
Puljeinvestering

Påkrævet formue	1 kr.
Opsparings-/kontotype	Aldersopsparing, Kapitalpension, Ratepension, Selvpension og Børneopsparing
Oprettelse af puljeaftale	Gratis
Gebyr for indskud	Gratis
Administrationsgebyr	Se ovenfor
Forvaltningsvederlag	Se ovenfor
Puljeskift	200 kr.
Flytning af pulje	250 kr.
Ikke ordinær opgørelse af pulje	250 kr.

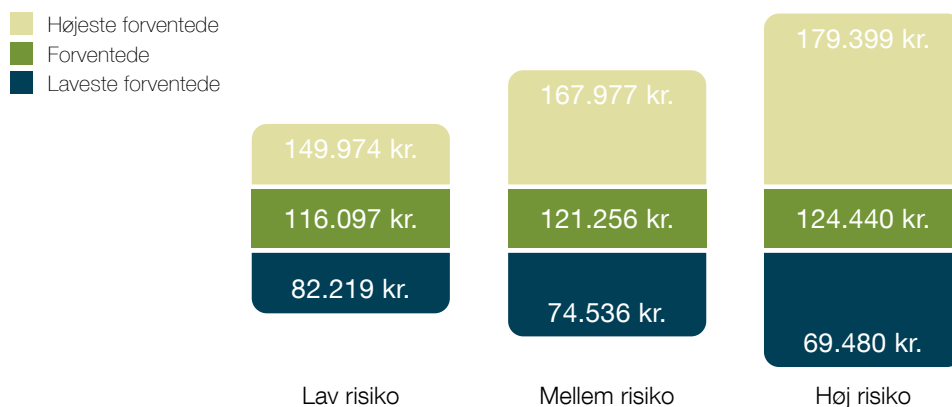
Samlede årlige omkostninger: Fra 1,37% til 1,89%

Skift af pulje i forbindelse med risikonedtrapning er gratis. Der henvises til Andelskassens prisbog på www.andelskassen.dk for en komplet oversigt.

Historisk afkast (før administrationsgebyr)



Forventet formueudvikling over tid (eksempel: 100.000 kr.; 5 års horisont)



Investeringerne i puljer foretages af Sparinvest. Søjlerne viser sammenhæng mellem afkast og risiko ved en investering på 100.000 kr, uden løbende indbetalinger, middel risiko over 5 år efter alle omkostninger. Jo højere risiko, desto højere forventet afkast, men samtidig større risiko for at lide tab. Søjlerne afspejler bankens forventninger til afkast, korrelationer og standardafvigelse (3 års) i de respektive aktivklasser og er angivet med en sandsynlighed på 95 %. Det vil sige, at banken skønner, at det årlige afkast vil ligge inden for intervallet minimal til maksimal i 95 ud af 100 tilfælde. Der er alene tale om forventede afkast, som således ikke er tilknyttet nogen form for garanti. Danske Andelskassers Bank tager således forbehold herfor. Beregningerne er baseret på data pr. 1. januar 2024.

Når forventningerne angives med en sandsynlighed på 95 %, vil der forventeligt være 5 % af tilfældene, hvor udsvingene vil være større end angivet i tabellen. Det kan både være i form af lavere afkast end forventet, men også højere. Det kan ikke forudses, hvorvidt eller hvornår perioder med ekstraordinært højt eller lavt afkast forekommer.

OM ANDELSKASSENS PULJEINVESTERING

Puljeinvestering er Andelskassens tilbud til dig, der gerne vil investere din pensionopsparing eller dit barns børneopsparing enkelt og effektivt.

Bag produktet står en sammenslutning af banker, sparekasser og andelskasser, som ved at samle deres kunders investeringer under ét kan skabe stordriftsfordele for den enkelte opsparer.

Om Sparinvest og ansvarlig investering

Investeringerne i puljer foretages af Sparinvest, som siden 1968 har tilbudt langsigtet opsparing gennem investering i aktier og obligationer til danskerne. Sparinvest forvalter i dag en samlet kapital på godt 85 mia. kroner, og for at sikre, at disse penge investeres ansvarligt, har Sparinvest tilsluttet sig FN's principper for ansvarlig investering, UN PRI.

DIN INVESTERING ER ANSVARLIG

Når du investerer via Andelskassen Puljeinvestering, er du sikker på, at det bliver gjort på en god og ansvarlig måde. Vi tror på, at gode langsigtede afkast og investeringer i ansvarlige og veldrevne virksomheder går hånd i hånd. Det er det, vi kalder ansvarlig investering.

Ansvarlig investering dækker over vores engagement i de virksomheder, vi investerer i. Det betyder i praksis, at vi forholder os til sociale, miljømæssige og ledelsesmæssige forhold, når vi investerer i et selskab. I naturlig forlængelse heraf har Sparinvest tilsluttet sig FN's seks principper for ansvarlig investering UN PRI. Med andre ord er det din garanti for, at der arbejdes for at give dig et godt afkast – uden at gå på kompromis med samfundsansvar og bæredygtighed.



Finanstilsynets risikomærkning af investeringsprodukter

Finanstilsynet opdeler investeringsprodukter i **kompleks/ikke-kompleks**.

Som udgangspunkt vil investeringsforeningsafdelinger(fonde) ligge i kategorien **ikke-kompleks**, men i særlige tilfælde, fx hvis man kan tabe mere end det investerede beløb, eller hvis produktet er svært gennemskueligt, kan et investeringsprodukt blive kategoriseret som værende **kompleks**.

EU's risikoskala

EU's risikoskala er opdelt i **syv kategorier**, hvor kategori 1 er meget lav risiko og kategori 7 er meget høj risiko.

Risikoen beregnes på baggrund af fondens afkastudsving. Der beregnes på fem års daglige observationer.

Fonde, der ikke har fuld femårs historik, forlænges med historik fra fondenes benchmark således, at der opnås en samlet femårs-historik. Forlængelse af historik gælder for nye porteføljer og porteføljer, der har skiftet investeringsstrategi.

På baggrund af de historiske data beregnes Value-at-Risk-equivalent volatility (VEV), der udtrykker fondens volatilitet. Den beregnede volatilitet placerer fonden i en risikoklasse efter fordelingen i nedenstående skema.

Risiko-klasse	Årlig standardafvigelse Lige eller over [>=]	Årlig standardafvigelse Mindre end [<]
1	0%	0,5%
2	0,5%	5%
3	5%	12%
4	12%	20%
5	20%	30%
6	30%	80%
7	80%	

Når du forholder dig til risikomærkningen af de enkelte typer af investeringsprodukter, er det vigtigt, du er opmærksom på, at:

- Risikomærkningen tager udgangspunkt i muligheden for at tabe det investerede beløb og ikke sandsynligheden for, at dette indtræffer.
- Muligheden for at opnå et positivt afkast ved den pågældende investering ikke tages med i betragtning ved kategoriseringen.
- Der ses bort fra tidshorisonten for den pågældende investering.
- Der ikke er nogen sammenhæng mellem den investeringsprofil, som er forbundet med en bestemt portefølje, og den risikomærkning, som er knyttet til de typer af investeringsprodukter, som indgår i din portefølje.
- Risikomærkningen kan ikke erstatte den almindelige investeringsrådgivning, men kun supplere denne.

Samlet oversigt over hvilke type investeringer vi samlet set udbyder, kan se på vores hjemmeside www.andelskassen.dk.

Integration af bæredygtighedsrisici i Andelskassen

Ved bæredygtighedsrisiko eller ESG-risiko forstår vi en miljømæssig, social eller en ledelsesmæssig begivenhed eller omstændighed, som - hvis de opstår - kan have faktisk eller potentiel væsentlig negativ virkning på værdien af en investering.

Når vi i Andelskassen yder investeringsrådgivning til vores kunder og træffer investeringsbeslutninger på kundernes vegne, tager vi hensyn til de finansielle produkters vigtigste negative bæredygtighedsvirkninger.

I hovedparten af de finansielle produkter, vi rådgiver om, eller som indgår, når vi træffer investeringsbeslutninger på kundens vegne, er der fokus på de sandsynlige indvirkninger af bæredygtighedsrisici på afkastet af produktet. Dele af de finansielle produkter, vi udbyder, har et særligt højt bæredygtigt fokus. Ved investering i produkter med et højt bæredygtigt fokus er det vores vurdering, at de sandsynlige indvirkninger af bæredygtighedsrisici på afkastet vil være lavere end ved de øvrige finansielle produkter, som vi udbyder. Du kan læse mere på andelskassen.dk/privat/investering/baeredygtig-investering



Andelskassen

- Sammen kan vi mere